

# Hinweise für Freiwillige

## vor einer ehrenamtlichen Tätigkeit

Für alle, die ehrenamtlich tätig sein wollen, kann die nachfolgende Liste helfen, alle wichtigen Fragen vor Beginn eines Engagements mit der Einsatzstelle zu klären.



### Zeit und Umfang

- Über welchen Zeitraum will ich mich engagieren?
- Wie viele Stunden kann ich aufwenden und wie ist der Bedarf der Einrichtung?
- Was sind meine konkreten Aufgaben?
- Welche Voraussetzungen muss ich erfüllen?
- Welche Besonderheiten sind zu beachten?



### Einarbeitung

- Wie erfolgt die Einarbeitung?
- Gibt es eine Probephase?
- Gibt es ein Auswertungsgespräch am Ende der Probezeit?
- Gibt es schriftliche Vereinbarungen?



### Begleitung

- Wer ist für die Freiwilligenkoordination in der Einrichtung verantwortlich?
- Wer begleitet oder unterstützt mich in welcher Form?
- Wen kann ich fragen, wenn Schwierigkeiten auftreten?
- Gibt es Sprechzeiten?
- Gibt es noch andere Kontaktpersonen?



### Fortbildung

- Welche Qualifizierungsangebote gibt es?
- Wer übernimmt die Kosten der Fortbildung?



### Kostenerstattung

- Welche Kosten könnten für mich im Engagement entstehen?
- Werden mir alle Kosten erstattet?
- Auf welche Weise erfolgt die Kostenerstattung?
- Gibt es andere Angebote der Einrichtung, die ich nutzen kann (z.B. Verpflegung)?



### Mitentscheiden

- Wie bin ich ins Team eingebunden?
- Kann ich eigene Ideen einbringen?
- Was kann ich für mein Tätigkeitsfeld selbst entscheiden, wo gibt es Grenzen?



### Nachweise

- Kann ich bei Bedarf einen Tätigkeitsnachweis erhalten?
- Sind auch ausführliche Zertifikate möglich?



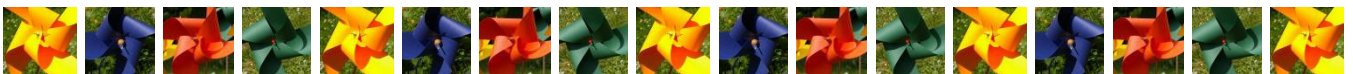
### Versicherungen

- Bin ich unfall- und haftpflichtversichert?
- Gibt es andere Versicherungen für Ehrenamtliche im geplanten Engagement?
- An wen muss ich mich im Schadensfall wenden?

# Checkliste für das Erstgespräch

in einer gemeinnützigen Einrichtung in Vorbereitung auf ein ehrenamtliches Engagement

- Machen Sie sich miteinander bekannt.**  
Notieren Sie sich Name, Funktion und Kontaktdaten der/des Gesprächspartner(s)/in.
- Beschreiben Sie Ihre Motivation, Erwartungen und Interessen.**  
Welche Erfahrungen oder beruflichen Kompetenzen bringen Sie mit?  
Welches Zeitbudget haben Sie zur Verfügung?  
Gibt es Einschränkungen (Mobilität, feste Termine, gesundheitliche Einschränkungen, Perspektiven)?
- Fragen Sie nach den Zielen und Aufgaben der Einrichtung.**  
Vielleicht gibt es die Möglichkeit einer Führung durch die Einsatzstelle?  
Wollen Sie die weiteren Team-Mitglieder kennenlernen?
- Lassen Sie sich die möglichen ehrenamtlichen Tätigkeitsfelder vorstellen und beschreiben.**  
Wer wird wofür gebraucht? Sind besondere Kenntnisse und Fertigkeiten notwendig? Gibt es formale Voraussetzungen (z.B. polizeiliches Führungszeugnis in der Kinder- und Jugendarbeit)?
- Fragen Sie nach den konkreten Rahmenbedingungen für das Engagement.**  
Einarbeitung, Begleitung, Formen der Vereinbarung, Versicherungsschutz, Arbeitsmaterialien, Fortbildungsangebote, Mitgestaltungsmöglichkeiten, Kostenerstattung
- Treffen Sie konkrete Vereinbarungen.**  
Sind für Ihre Entscheidung weitere Informationen oder Gesprächstermine notwendig?  
Wünschen Sie Bedenkzeit? Wollen Sie die weiteren Team-Mitglieder kennenlernen?  
Wann kann die „Schnupperphase“ beginnen?



Alle Materialien für Freiwillige und Organisationen stehen unter [www.freiwilligenagentur-magdeburg.de](http://www.freiwilligenagentur-magdeburg.de) zum Download bereit.



Für weitere Informationen stehen wir gern zur Verfügung:

Freiwilligenagentur Magdeburg e.V.  
Einsteinstraße 9 | 39104 Magdeburg  
Fon 0391 / 54 95 840 | Fax 0391 / 54 95 841

[info@freiwilligenagentur-magdeburg.de](mailto:info@freiwilligenagentur-magdeburg.de)  
[www.freiwilligenagentur-magdeburg.de](http://www.freiwilligenagentur-magdeburg.de)

## Beratungszeiten

dienstags und donnerstags jeweils 10-18 Uhr  
sowie nach Vereinbarung